

MBB470 SERIES

MINIATUR-KRAFTAUFNEHMER

MERKMALE

- Nennkraft: 0.5... 50 N
- Dehnungsmessstreifen in Vollbrücke
- Eingebauter Überlastungsschutz mit hoher Kapazität
- Kleine Abmessungen für kompakte Anwendungen
- Messfeder aus hochfester Aluminiumlegierung

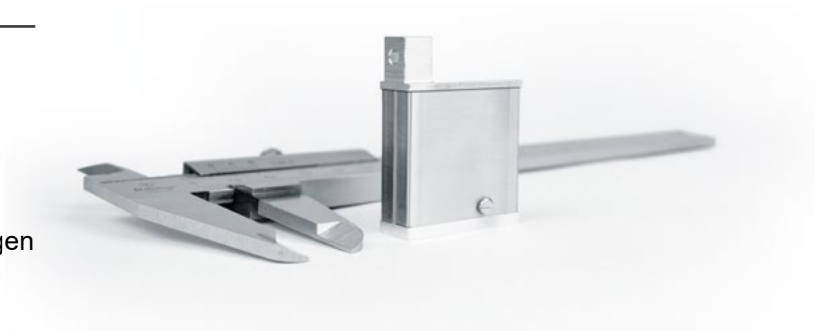


Bild 1: MBB470 Series | Miniatur-Kraftaufnehmer
(Kaliber nicht inbegriffen)

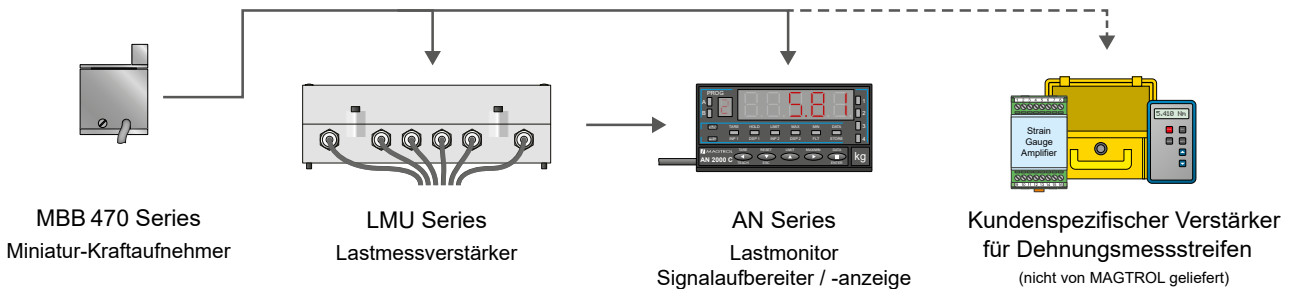
BESCHREIBUNG

Die Miniatur-Kraftaufnehmer MBB470 Series von Magtrol sind für die Messung von sehr kleinen positiven und negativen Belastungen konzipiert. Vollständig aus Aluminium gefertigt, kombiniert der MBB470 geringes Gewicht mit Stabilität und verfügt über eine ausgezeichnete Überlastbarkeit.

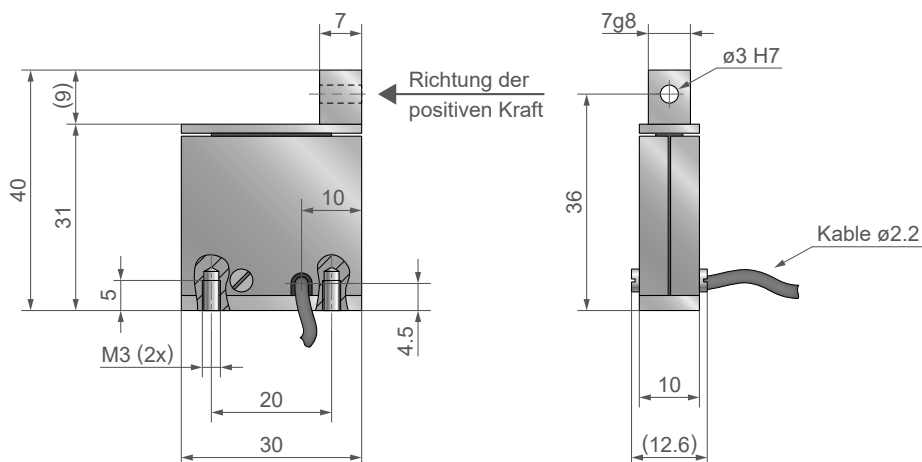
ANWENDUNG

Die kompakten Abmessungen des MBB470 Kraftaufnehmer ermöglichen es, ihn für eine breite Anzahl von kleinen und präzisen Anwendungen sowie für langfristige dynamische Messungen einzusetzen.

SYSTEMKONFIGURATION



ABMESSUNGEN



TECHNISCHE DATEN

MODELL	MBB 473	MBB 474	MBB 475	MBB 476	MBB 477	MBB 478	MBB 479
--------	---------	---------	---------	---------	---------	---------	---------

LASTMESSUNG

Nennkraft	±0.5N	±1N	±2N	±5N	±10N	±20N	±50N
Überlastungsgrenze	5N		50N			100N	
Verdrängung bei Nennlast	≤0.05mm			≤0.08mm			
Linearitäts- und Hysteresefehler	≤±0.1%			≤±0.05%			
Winkelabweichung der Bohrung ø3H7 bei Nennlast	≤0.005°						

ELEKTRISCHE EIGENSCHAFTEN

Nominale Empfindlichkeit	1 mV/V ±1%						
Eingangsimpedanz	1000 Ω ... 1200 Ω			345 Ω ... 450 Ω			
Ausgangsimpedanz	1000 Ω ±10 Ω			350 Ω ±3 Ω			
Isolationsimpedanz	≥ 10 ⁹ Ω						
Stromversorgung	≤ 10V DC/AC				≤ 12V DC/AC		

MECHANISCHE EIGENSCHAFTEN & UMGEBUNG

Max. relative Luftfeuchtigkeit (Innenräumen)	90%
Schutzklasse	IP 42

ANSCHLÜSSE

Verbindungskabel	Abgeschirmtes Kabel, Länge 0.5m ^{a,b)}
Verbindungsschema ^{c)}	

a) ACHTUNG: Die Länge des Kabels zum MBB470 **darf niemals gekürzt werden**. Dies würde die interne Konfiguration jedes Sensors beschädigen.

b) Andere Längen sind auf Anfrage erhältlich.

c) Die Abschirmung ist auf der Seite des Aufnehmers nicht angeschlossen.

OPTION & ZUBEHÖR
AN SERIES - LASTMONITORANZEIGE MIT INTEGRIERTER SIGNALAUFBEREITER


AN Series | Signalaufbereiter und Digitalmonitor

Die AN-Signalaufbereiter von Magtrol werden zur Verarbeitung und Anzeige von Signalen verwendet, die von Sensoren (Gewicht, Last, Druck, Drehmoment usw.) erzeugt werden, die DMS-Brücken verwenden.

Die AN Series Lastmonitoranzeige ist ideal für den Innenbereich und bietet wählbare Eingangspegel für verschiedene Arten von Empfindlichkeiten und Erregerspannungen, die an eine unterschiedliche Anzahl von Zellen angepasst sind.

LMU 209 - LASTMESSVERSTÄRKER


LMU 209

Der LMU209 ist ein vielseitiger Lastmessverstärker zur Signalaufbereitung, welcher auch schwache Signale mit einer speicherprogrammierbaren Steuerung (SPS) oder jedem anderen Steuerungsgerät mit Analogeingängen verbindet.

Der LMU209 ist sowohl mit Spannungs- als auch Stromausgängen und Nullpunktgleichung ausgestattet. Die integrierten DIP-Schalter des Messverstärkers ermöglichen eine leichte Konfiguration der gewünschten Eingabebereiche. Dieser modularisierte Messverstärker ist für die Rastmontage an einer DIN-Schiene bereit. Alle Kabel sind mit Schraubklemmen verbunden.

BESTELLINFORMATIONEN

BESTELLNUMMER	MBB47	_	/01X
3, 4, 5, ..., 9 : Modell-Nummer			

Beispiel: Miniatur-Kraftaufnehmer MBB470, mit Nennlast 2N würde wie folgt bestellt werden: **MBB475/01X**.