

# MBB-01 SERIES

## MINIATUR-KRAFTAUFNEHMER

### MERKMALE

- Nennkraft: 0.5N, 1N, 2N, 3N, 5N, 10N et 20N
- Dehnungsmessstreifen in Vollbrücke
- Eingebauter Überlastungsschutz mit hoher Kapazität
- Verdrängung in Minuten
- Messfeder aus hochfester Aluminiumlegierung
- Kompakte Abmessungen

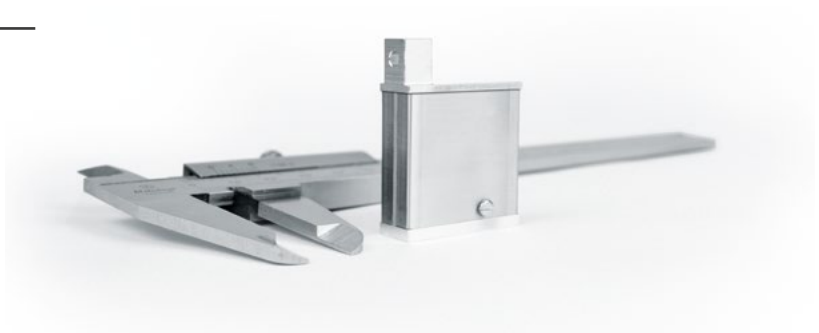


Bild 1: MBB-01 Series | Miniatur-Kraftaufnehmer  
(Kaliber nicht inbegriffen)

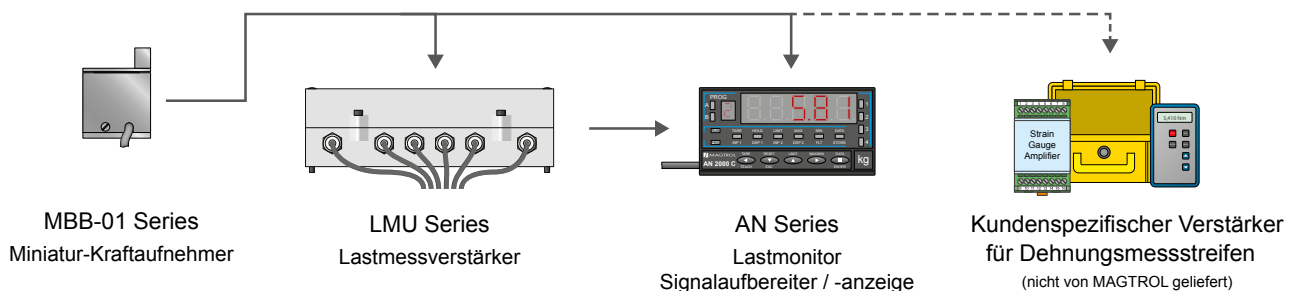
### BESCHREIBUNG

Die Miniatur-Kraftaufnehmer MBB-01 von Magtrol sind für die Messung von sehr kleinen positiven und negativen Belastungen konzipiert. Vollständig aus Aluminium gefertigt, kombiniert der MBB-01 geringes Gewicht mit Stabilität und verfügt über eine ausgezeichnete Überlastbarkeit.

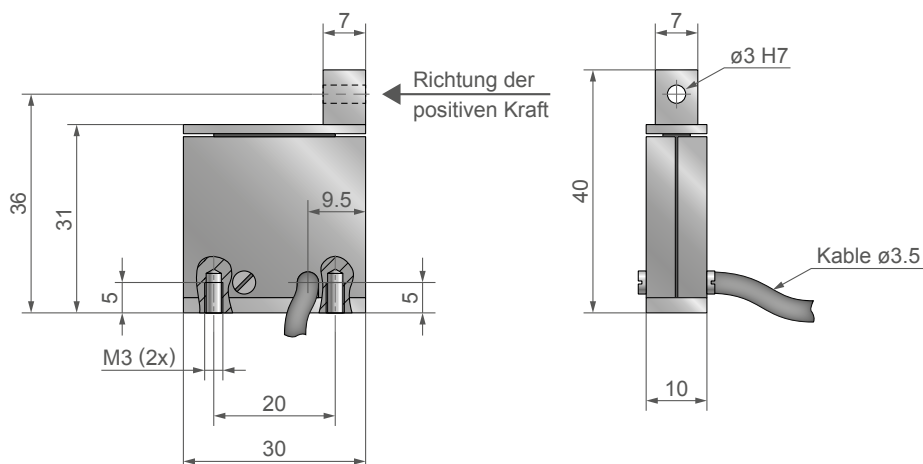
### ANWENDUNG

Die kompakten Abmessungen des MBB-01 Wandlers ermöglichen es, ihn für eine breite Anzahl von kleinen und präzisen Anwendungen sowie für langfristige dynamische Messungen einzusetzen.

### SYSTEMKONFIGURATION



### ABMESSUNGEN



## TECHNISCHE DATEN

MODELL	MBB-01-0.5	MBB-01-1	MBB-01-2	MBB-01-3	MBB-01-5	MBB-01-10	MBB-01-20
--------	------------	----------	----------	----------	----------	-----------	-----------

### LASTMESSUNG

Nennkraft	±0.5N	±1N	±2N	±3N	±5N	±10N	±20N
Überlastungsgrenze	5N		50N				100N
Verdrängung bei Nennlast	≤0.05 mm		≤0.08 mm				
Linearitäts- und Hysteresefehler	≤±0.1 %			≤±0.05 %			
Winkelabweichung der Bohrung ø3H7 bei Nennlast	≤0.005°						

### ELEKTRISCHE EIGENSCHAFTEN

Nominale Empfindlichkeit	1 mV/V ±1 %						
Eingangsimpedanz	1 000 Ω ... 1 200 Ω			345 Ω ... 450 Ω			
Ausgangsimpedanz	1 000 Ω ±10 Ω			350 Ω ±3 Ω			
Isolationsimpedanz	≥ 10 <sup>9</sup> Ω						
Stromversorgung	≤ 10V DC/AC				≤ 12V DC/AC		

### MECHANISCHE EIGENSCHAFTEN & UMGEBUNG

Max. relative Luftfeuchtigkeit (Innenräumen)	90 %
Schutzklasse	IP 42

### ANSCHLÜSSE

Verbindungskabel	Abgeschirmtes Kabel, Länge 0.5 m <sup>a,b)</sup>
Verbindungsschema <sup>c)</sup>	

a) ACHTUNG: Die Länge des Kabels zum MBB-01 darf niemals gekürzt werden. Dies würde die interne Konfiguration jedes Sensors beschädigen.

b) Andere Längen sind auf Anfrage erhältlich.

c) Die Abschirmung ist auf der Seite des Aufnehmers nicht angeschlossen.

## OPTION & ZUBEHÖR

### AN SERIES - LASTMONITORANZEIGE MIT INTEGRIERTER SIGNALAUFBEREITER



AN Series | Signalaufbereiter und Digitalmonitor

Die AN-Signalaufbereiter von Magtrol werden zur Verarbeitung und Anzeige von Signalen verwendet, die von Sensoren (Gewicht, Last, Druck, Drehmoment usw.) erzeugt werden, die DMS-Brücken verwenden.

Die AN Series Lastmonitoranzeige ist ideal für den Innenbereich und bietet wählbare Eingangspegel für verschiedene Arten von Empfindlichkeiten und Erregerspannungen, die an eine unterschiedliche Anzahl von Zellen angepasst sind.

### LMU 209 - LASTMESSVERSTÄRKER



LMU 209

Der LMU209 ist ein vielseitiger Lastmessverstärker zur Signalaufbereitung, welcher auch schwache Signale mit einer speicherprogrammierbaren Steuerung (SPS) oder jedem anderen Steuerungsgerät mit Analogeingängen verbindet.

Der LMU209 ist sowohl mit Spannungs- als auch Stromausgängen und Nullpunktgleich ausgestattet. Die integrierten DIP-Schalter des Messverstärkers ermöglichen eine leichte Konfiguration der gewünschten Eingabebereiche. Dieser modularisierte Messverstärker ist für die Rastmontage an einer DIN-Schiene bereit. Alle Kabel sind mit Schraubklemmen verbunden.

## BESTELLINFORMATIONEN

BESTELLNUMMER	MBB - 01 - _ N
0.5, 1, 2, ..., 20 : Modell-Nummer	

Beispiel: Miniatur-Kraftaufnehmer MBB-01, mit Nennlast 2 N würde wie folgt bestellt werden: **MBB-01-2N**.