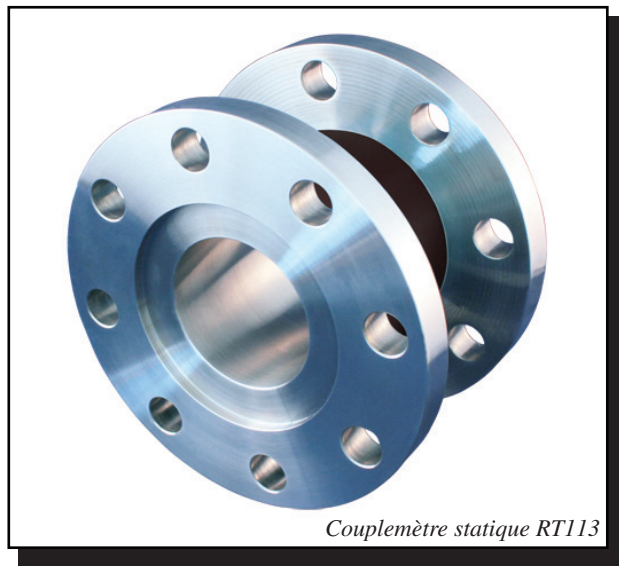

Couplemètres statiques série RT100

CARACTÉRISTIQUES

- Couple nominaux de 200 N·m à 50 kN·m
- Haute précision de 0.05% à 0.2%
- Trou central traversant
- Surchage admissible jusqu'à 200%
- Compacte et robuste
- Haute résistance à la torsion
- Classe de protection: IP42 ou IP65
- Versions personnalisées sur demande
- Gamme de couplemètre en cours de développement



Couplemètre statique RT113

DESCRIPTION

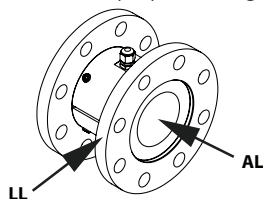
De conception robuste et compacte, les couplemètres statiques Magtrol de la série RT100 offrent de nombreux avantages pour les applications de la mesure de couple. Basé sur la technologie des jauges de contraintes, le capteur RT fournit un signal de haute précision. La série RT100 est conçue pour les mesures de couples statiques, ainsi que pour les

faibles rotations dans les deux sens (avec un angle limité). Le capteur mesure le couple de petites réactions par une connexion, flasque à flasque, en ligne avec le composant en test. Les principales applications du capteur sont les tests de vérins, de vannes, de fixations et de freins dans le domaine de l'automobile.

CARACTÉRISTIQUES TECHNIQUES

| MODÈLE | RT 112 | RT 113 | RT 114 | RT 115 | RT 116 | RT 117 | RT 118 | RT 119 | RT 120 | |
|--|-------------------------------|------------------------------|------------------------------|-------------------------------|-------------------------------|-------------------------------|-----------------------------|------------------------------|------------------------------|--|
| MESURE DU COUPLE | | | | | | | | | | |
| Couple Statique Nominal | 200 N·m | 500 N·m | 1 kN·m | 2 kN·m | 5 kN·m | 10 kN·m | 20 kN·m | 50 kN·m | 100 kN·m | |
| Erreur Combinée (non-linéarité et hystérèse) | 0.05% | | | 0.1% | | | 0.2% | | 0.4% | |
| Surcharge statique admissible (% C.N) | 200% | | | | | | | | | |
| Couple Statique max (% C.N) | 400% | | | | | 350% | | 400% | | |
| CARACTÉRISTIQUES MÉCANIQUES | | | | | | | | | | |
| Moment de flexion max | 100 N·m | 250 N·m | 500 N·m | 1000 N·m | 2.5 kN·m | 5 kN·m | 12 kN·m | 25 kN·m | 50 kN·m | |
| Charge axiale max (AL)* | 30 k·N | 40 k·N | 70 k·N | 80 k·N | 150 k·N | 90 k·N | 600 k·N | 1000 k·N | 1000 k·N | |
| Charge latérale max (LL)* | 6 k·N | 15 k·N | 18 k·N | 35 k·N | 70 k·N | 60 k·N | 300 k·N | 750 k·N | 1100 k·N | |
| Matière | Acier inoxydable | | | | | | | | | |
| Rigidité | 90.7 x10 ³ N·m/rad | 247 x10 ³ N·m/rad | 528 x10 ³ N·m/rad | 1.11 x10 ⁶ N·m/rad | 2.65 x10 ⁶ N·m/rad | 5.77 x10 ⁶ N·m/rad | 50 x10 ⁶ N·m/rad | 100 x10 ⁶ N·m/rad | 142 x10 ⁶ N·m/rad | |
| ENVIRONNEMENT | | | | | | | | | | |
| Températures nominales d'utilisation | +20 °C à +60 °C | | | | | | | | | |
| Températures d'utilisation | -20 °C à +85 °C | | | | | | | | | |
| Température de référence | +23 °C | | | | | | | | | |
| Influence de la température sur le point zéro | 0.01% / °C | | | | | | | | | |
| Influence de la température sur la sensibilité | 0.01% / °C | | | | | | | | | |
| Classe de protection | IP42 (IP65 en option) | | | | | | | | | |
| SIGNAUX D'ENTRÉE/SORTIE | | | | | | | | | | |
| Impédance d'entrée | 700 Ohm | | | | | | | | | |
| Impédance d'isolation | 10 GOhm | | | | | | | | | |
| Alimentation | 0.5 VDC à 12 VDC (max 15 VDC) | | | | | | | | | |
| Sortie du signal de couple** | 1 mV/VDC +/- 0.5% | | | | | | 0.5 mV/VDC +/- 0.5% | | ~0.5 mV/V DC | |

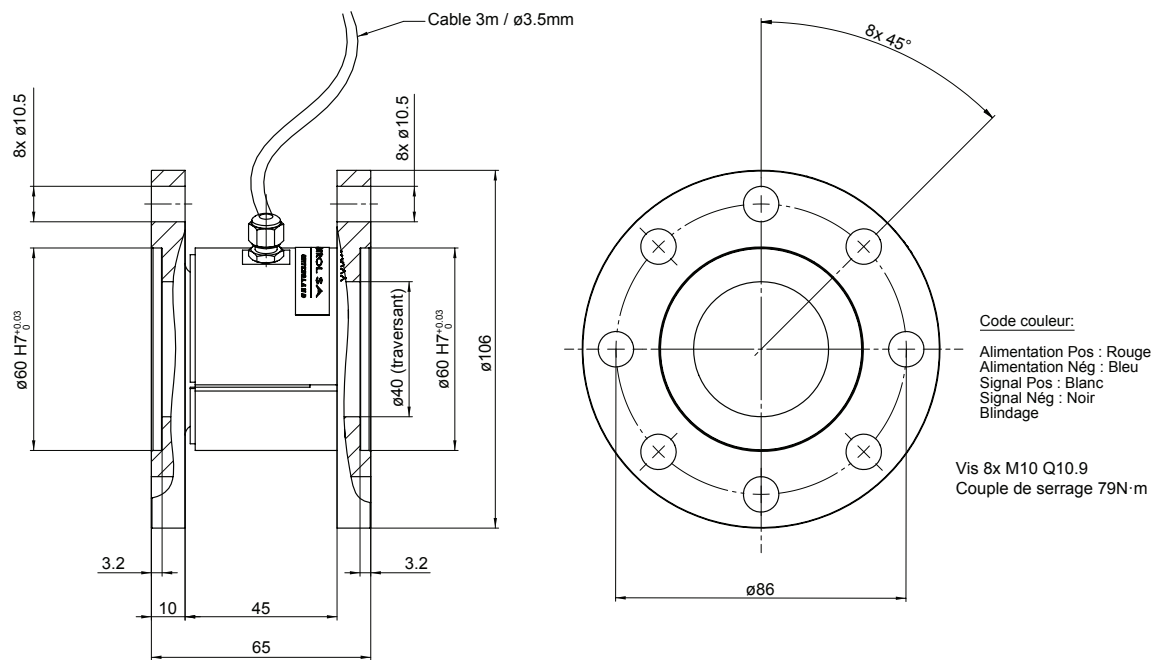
* Charge axiale max (AL) et Charge latérale max (LL) (selon le dessin ci-dessous)



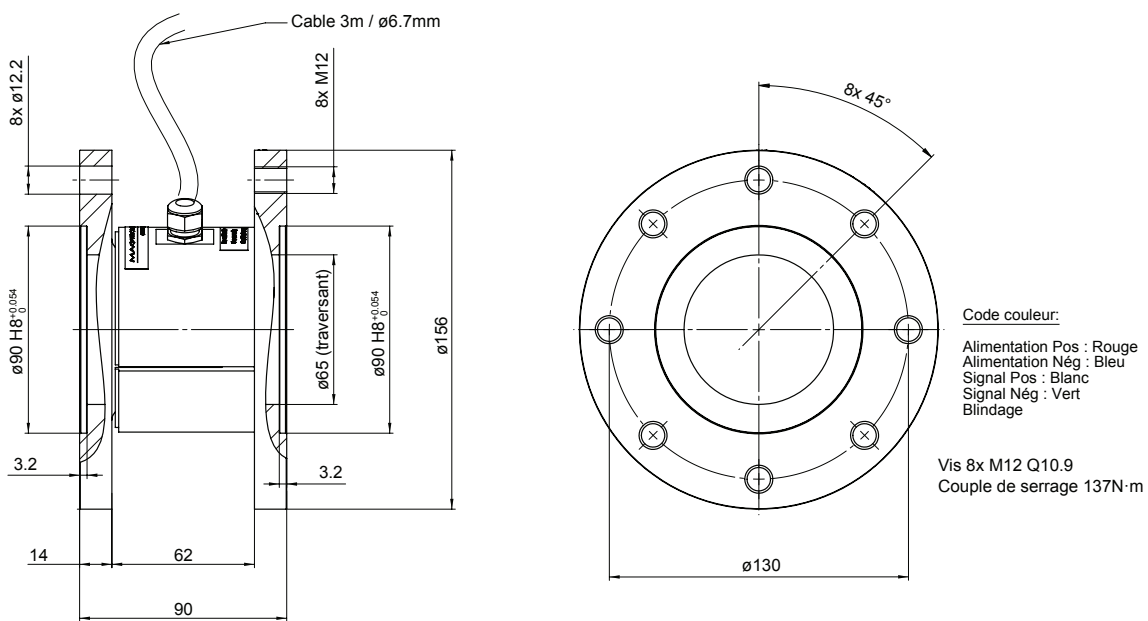
**Optionnel, les amplificateurs pour jauges de contraintes : LMU 209, LMU212, AN 1500 M, GM 80

Pour les mesures dynamiques, LMU 209 est recommandé

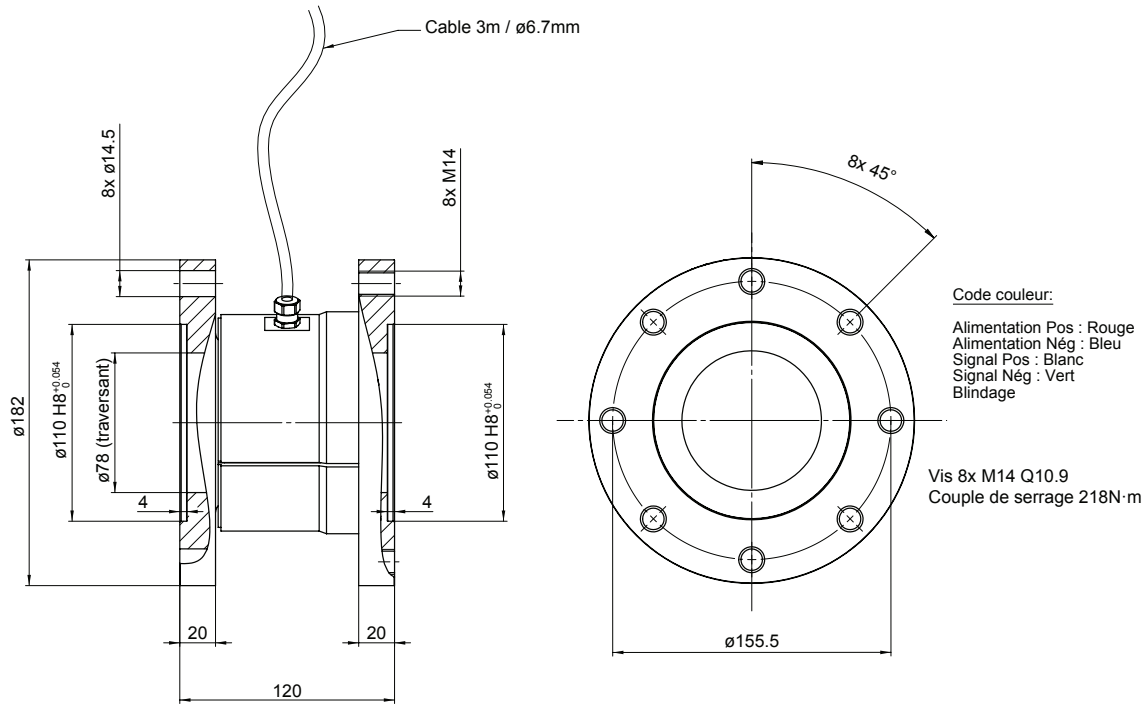
RT 112 ET RT 113



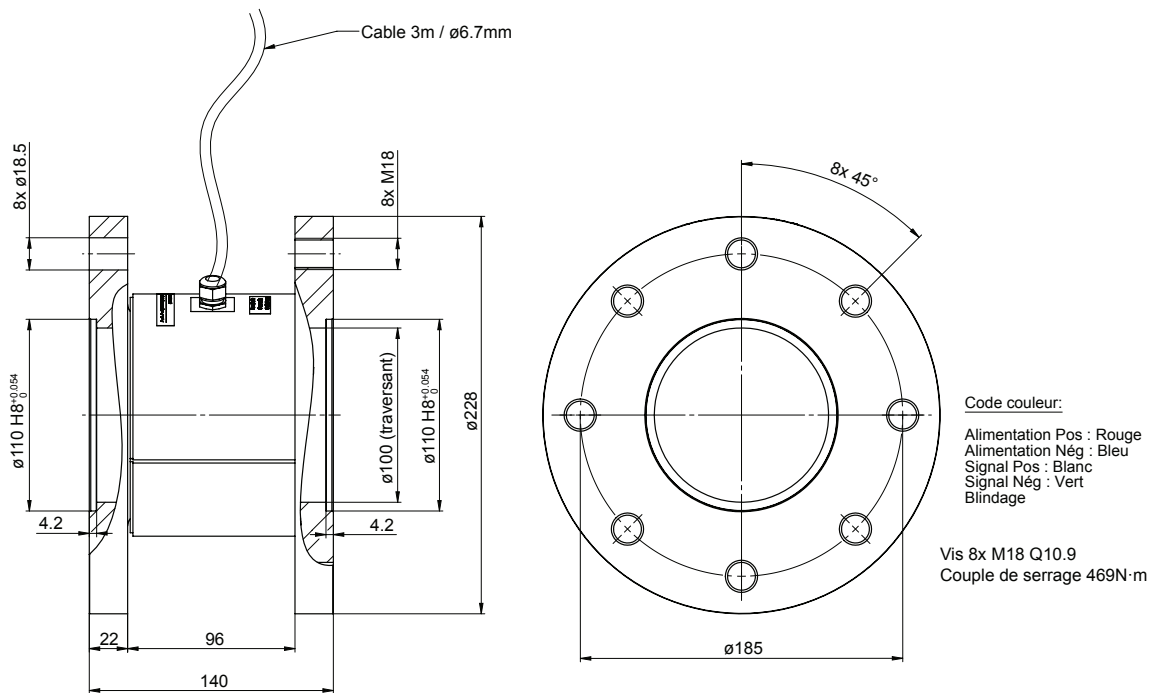
RT 114 ET RT 115



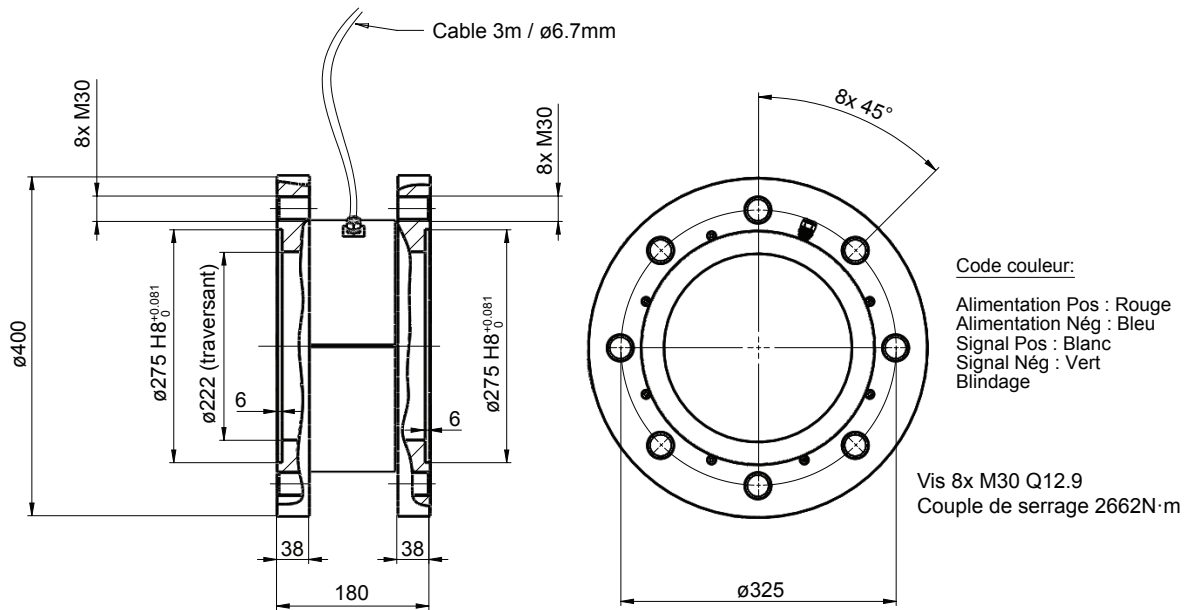
RT 116



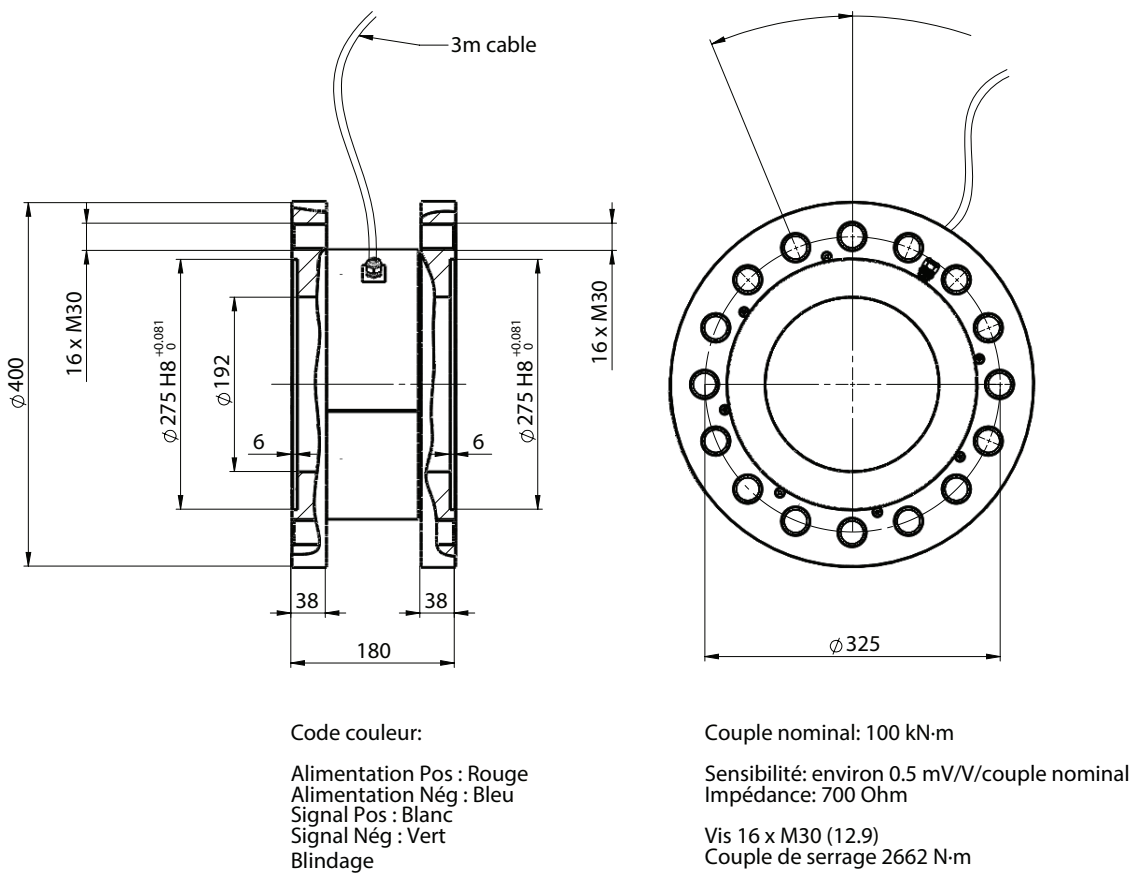
RT 117



RT 118 ET RT 119



RT 120



**INFORMATION POUR LA COMMANDE**

| | | | | | | |
|---------------------|-------|----------------------|----------------------|---|----------------------|---|
| NUMÉRO DE COMMANDE: | RT | <input type="text"/> | <input type="text"/> | / | <input type="text"/> | 1 |
| MODÈLE RT | _____ | | | | | |
| • IP42 | _____ | | | | | 0 |
| • IP65 | _____ | | | | | 1 |

Suite au développement de nos produits, nous nous réservons le droit de modifier les spécifications sans avis préalable.

www.magtrol.com**MAGTROL SA**

Route de Montena 77
1728 Rossens/Fribourg, Suisse
Tél: +41 (0)26 407 3000
Fax: +41 (0)26 407 3001
E-mail: magtrol@magtrol.ch

MAGTROL INC

70 Gardenville Parkway
Buffalo, New York 14224 USA
Tél: +1 716 668 5555
Fax: +1 716 668 8705
E-mail: magtrol@magtrol.com

Filiales en :

France • Allemagne
Chine • Inde

Réseau de
distribution mondial

ISO 9001
BUREAU VERITAS
Certification

